



Productos concebidos para instalación en locales donde el requisito de aislamiento acústico es preponderante. Las puertas **SpigoDoor - Serie Sound** están disponibles con aislamiento acústico desde 32dB hasta 42dB. Esta clase de productos están específicamente indicados para hoteles, hospitales, escuelas y teatros, entre otros. Las puertas y cerco pueden integrar diferentes diseños y acabados.

Products designed for installing in rooms where the most important requirement is the acoustic conditioning. **SpigoDoor - Serie Sound** doors are available from 32dB to 42dB. This type of products are specifically indicated for hotels, hospitals, schools, theaters among others. The doors and fences could integrate different designs and finishes.

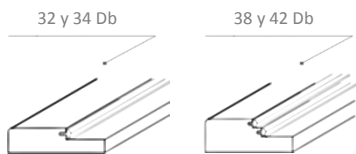
Acabados | Finishes

DM para pintar | DM for painting
Formica HPL Laminado | HPL laminated
Rechapado | Veneer
Lacado | Lacquer

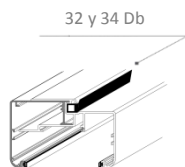
* Posibilidad de otros acabados según proyecto.
* Possibility of other finishes depending on project.

Marcos | Frames

MARCO DE MADERA
WOODEN FRAME



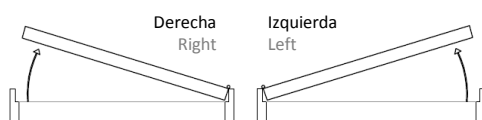
MARCO DE ALUMINIO
ALUMINIUM FRAME



Sistemas especiales | Special system

Antipinzamientos | Finger guard
Hoja panelada | Panelled leaf
Hoja enrasada | Flush leaf

Criterio de manos | Hand system

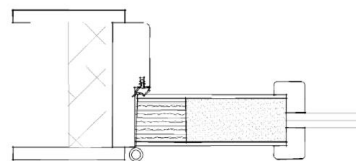


Dimensiones estándar hojas | Standard leaf dimensions

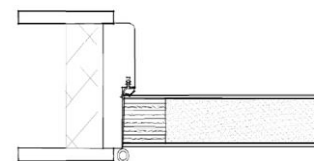
ALTURA HIGH	2030 mm.
ANCHO 1 HOJA WIDE 1 LEAF	425 mm. / 525 mm. / 625 mm. / 725 mm. 825 mm. / 925 mm.

* Posibilidad de fabricar en cualquier medida, consultar.
* Possibility to manufacturing in any measures, consult.

Tipos Isofónicas | Acoustic Types

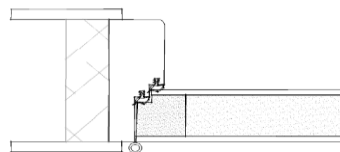


32 (0; -1) Db. Isofónica 32 DB
Acoustic 32 DB

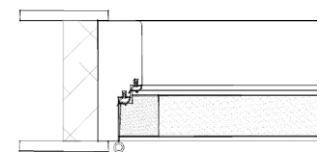


34 (-1;-2) Db. Isofónica 34 DB
Acoustic 34 DB

*Homologación puerta con vidrio laminado incluido en conjunto.

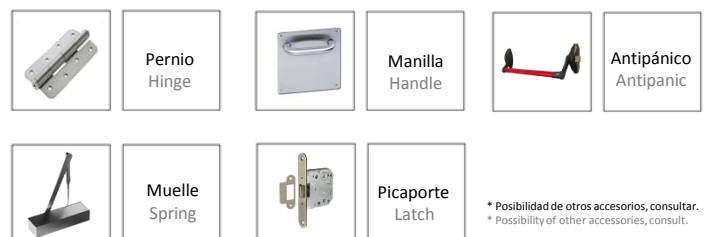


38 (-1;-3) Db. Isofónica 38 DB
Acoustic 38 DB



42 (-1;-4) Db. Isofónica 42 DB
Acoustic 42 DB

Herrajes INOX y accesorios | Accessories



* Posibilidad de otros accesorios, consultar.
* Possibility of other accessories, consult.