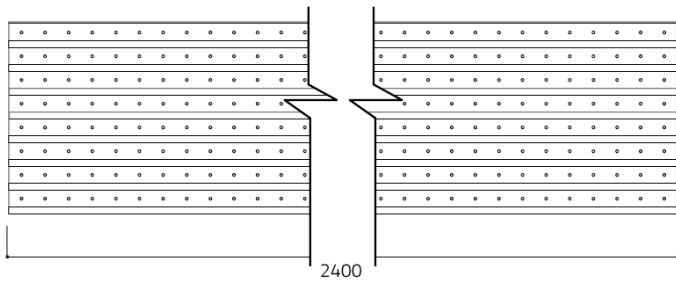


Nº Lamas | Nº Slats: **8 uds.**

Ancho de lama | Width of slat: **20 mm.**

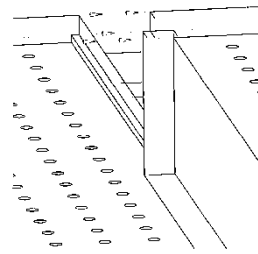
Alto de lama | Height of slat: **50 mm.**

Separación entre lamas | Distance between slats: **55 mm.**

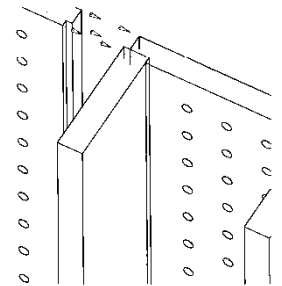


Métodos de instalación | Measurements

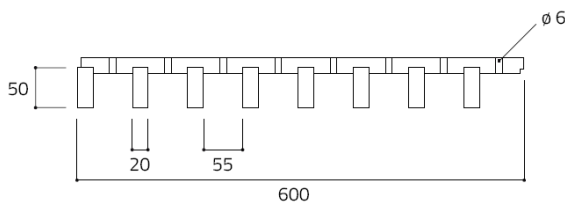
Parrilla Spigoline tirafondeado a rastrel de madera.
Grid System with U-shaped cramp iron.



Instalación en techo
Use on ceilings



Instalación en pared
Use on walls



Medidas | Measurements

Longitud máxima | Maximun lenght: **2400 mm.**

Anchura | Width: **600 mm.**

Acabados | Finishes

Ayous natural | Varnished Ayous

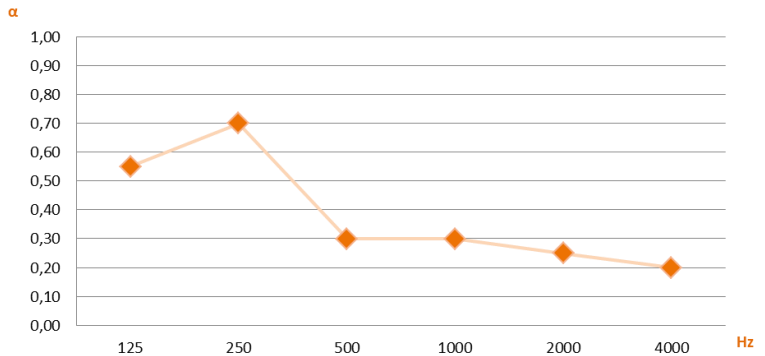
Ayous + Tintado color madera | Ayous + Dyed wood colour

Ayous + Lacado RAL/NRC | Ayous + Lacquer: LAC/ NCS

Tratamiento ignífugo | Fire-resistant treatment

Se realiza mediante (1) la aplicación de barniz ignífugo sobre los listones o (2) la impregnación de los listones mediante autoclave con retardante al fuego. It is performed by (1) Fire-resistant varnish is applied to the slats, or (2) the wood is treated with fire retardants in an autoclave.

Absorción acústica | Acoustic absorption



* Datos de absorción estimativos
* Data acoustic absorption estimated

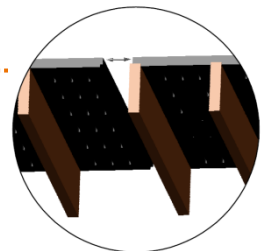
Soporte superior | Black ROD

Perforación circular

Circular perforation

Contrachapado pintado negro

Plywood painted in black



* Cualquier característica podrá variarse según las características del proyecto y/o exigencias de la dirección facultativa.

* All of the standard characteristics are variable according to the characteristics of the project and/or demands of the project management team.